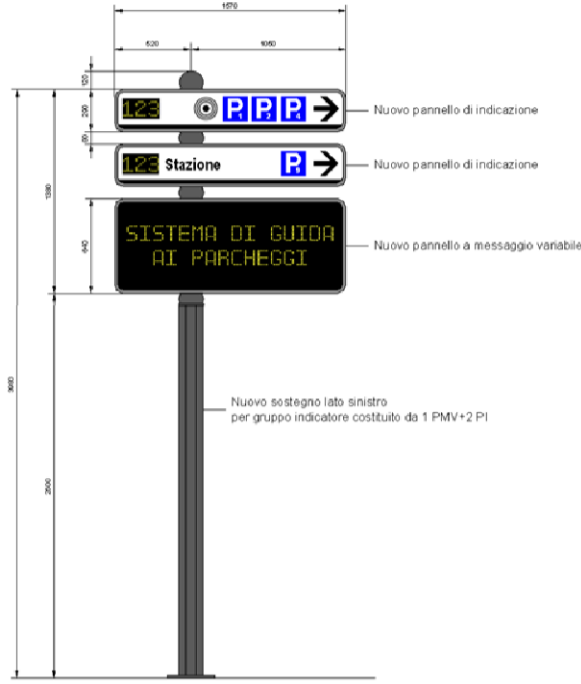


# COMPLETAMENTO DEL SISTEMA DI INFOMOBILITA' (2° STRALCIO)

## PROGETTO ESECUTIVO



### PARTICOLARI COSTRUTTIVI

Installazione pali gruppi indicatori e scavi per posa cavidotti

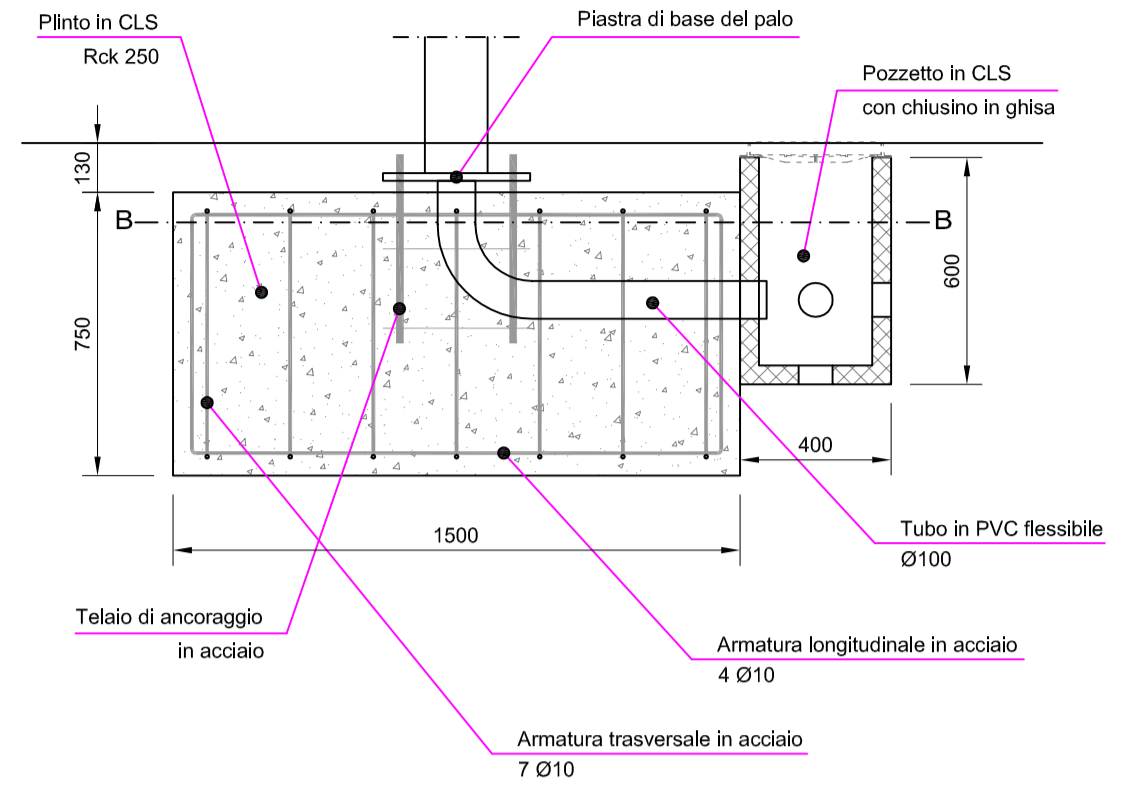
Tavola/Elaborato	20
Scala	1:20
Data	Novembre 2013

Progettista: Ing. Giovanni BULLETTI

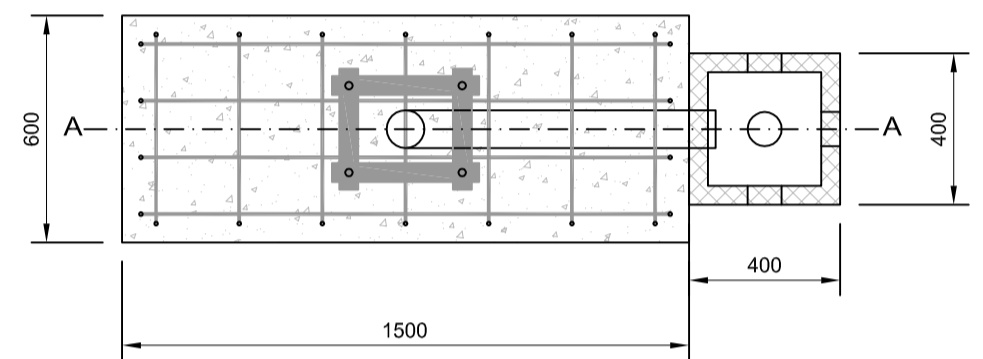
INFOMOB2\_E\_20\_PC\_0.dwg  
QUESTA TAVOLA E' DI PROPRIETA' ESCLUSIVA DI ATAM SPA ED E' POSTA SOTTO LA TUTELA DELLA LEGGE; E' PROIBITA LA RIPRODUZIONE ANCHE PARZIALE E LA CESSIONE A TERZI SENZA L'AUTORIZZAZIONE SCRITTA

### PLINTO E POZZETTO PER PALO GRUPPO INDICATORE

#### VISTA LATERALE - SEZIONE A-A

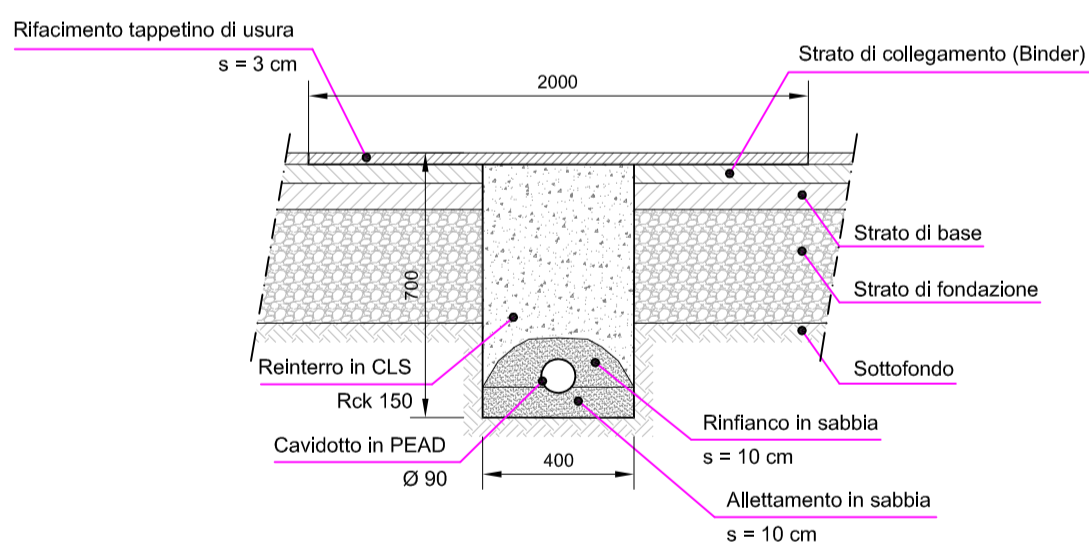


#### VISTA DALL'ALTO - SEZIONE B-B



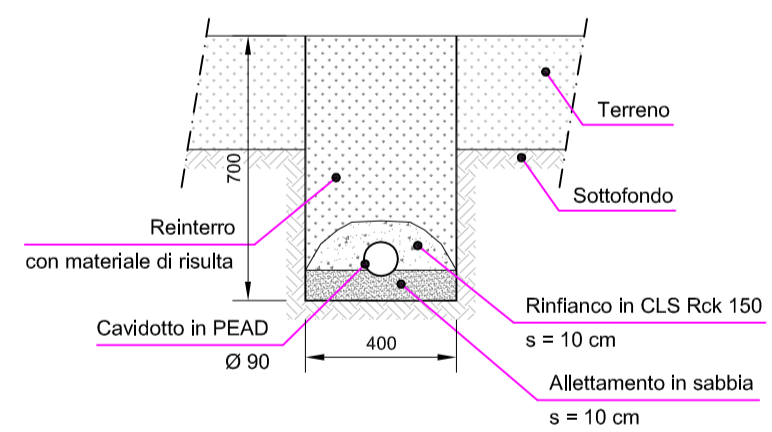
### SCAVO PER CAVIDOTTO INTERRATO SU SEDE STRADALE ASFALTATA

#### SEZIONE TIPO



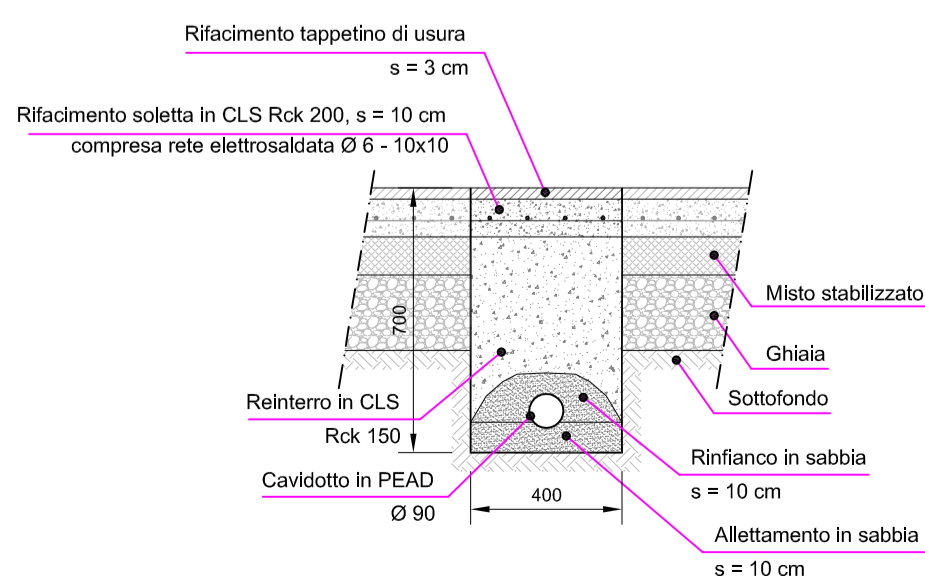
### SCAVO PER CAVIDOTTO INTERRATO SU TERRA / BANCHINA NON ASFALTATA

#### SEZIONE TIPO



### SCAVO PER CAVIDOTTO INTERRATO SU MARCIAPIEDE / AIUOLA SPARTITRAFFICO IN ASFALTO

#### SEZIONE TIPO



### SCAVO PER CAVIDOTTO INTERRATO SU MARCIAPIEDE / AIUOLA SPARTITRAFFICO IN MASSELI AUTOBLOCCANTI

#### SEZIONE TIPO

