

# COMUNE DI AREZZO



PARCHEGGIO PUBBLICO SU AREA POSTA TRA VIA LASCHI, VIA NENNI, VIA DELLA FAGGIUOLA E PARCO DEL FORO BOARIO (ZONA OSPEDALE S. DONATO)

## PROGETTO PRELIMINARE

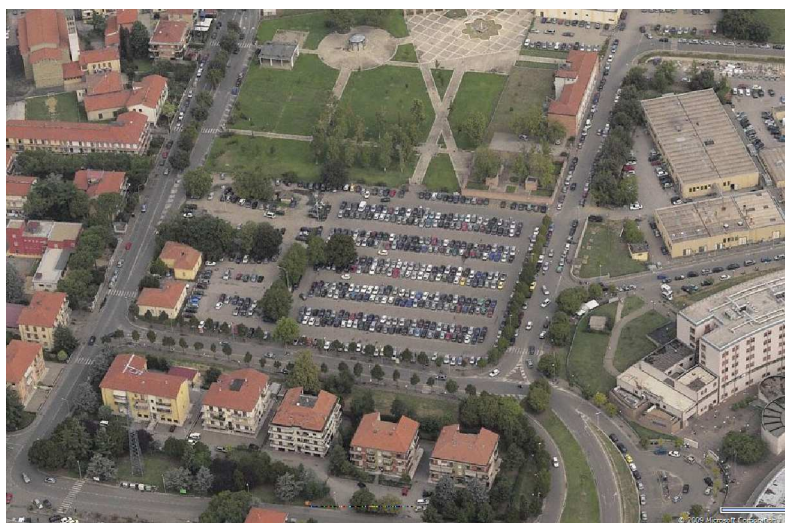
### ELENCO DOCUMENTI

#### TAVOLA : D00

**PROGETTISTI**  
**DOTT. ING. MIRKO FARINI**

**RESPONSABILE UNICO DEL PROCEDIMENTO**  
**DOTT. ING. LUCA RICCI**

**COLLABORATORE**  
**DOTT. ARCH. PAOLO PECCHI**





## COMUNE DI AREZZO

# REALIZZAZIONE DI UN PARCHEGGIO PUBBLICO NELL' AREA POSTA TRA VIA LASCHI, VIA NENNI, VIA DELLA FAGGIOLA E PARCO DEL FORO BOARIO (ZONA OSPEDALE S. DONATO)

## Elenco elaborati del Progetto Preliminare

### DOCUMENTI

- D00** ELENCO DOCUMENTI
- D01** RELAZIONE TECNICO ILLUSTRATIVA / QUADRO ECONOMICO
- D02** RELAZIONE GEOLOGICA E GEOTECNICA
- D03** CAPITOLATO SPECIALE PRESTAZIONALE

### TAVOLE GRAFICHE

- TAV01** ESTRATTO DI MAPPA CATASTALE E INQUADRAMENTO  
URBANISTICO CON INDICAZIONE RETI INFRASTRUTTURALI. 1:2000
- TAV02** ESTRATTO CTR, FOTO AEREE E STATO ATTUALE CON  
RILIEVO ALTIMETRICO 1:500
- TAV03** PIANTE, SEZIONI E PROSPETTI DI PROGETTO 1:500
- TAV04** PIANTA PIANO TERRA, SEZIONI E PROSPETTI DI PROGETTO 1:200
- TAV05** PROSPETTIVA DI PROGETTO