

OGGETTO: Manutenzione straordinaria della copertura del capannone Carrozzeria C.G.A. sito in Arezzo via Setteponti n. 66.
 CIG: 7507550240 - CUP: I19117000190005

PROPRIETA': **atam** ATAM SPA
 AZIENDA TERRITORIALE AREZZO MOBILITA'
 Via Setteponti, 66
 52100 Arezzo
 Tel. 0575 984529 Fax. 0575 381012
 P.IVA 00366280519 C.F. 92004460512
 www.atamarrezzo.it

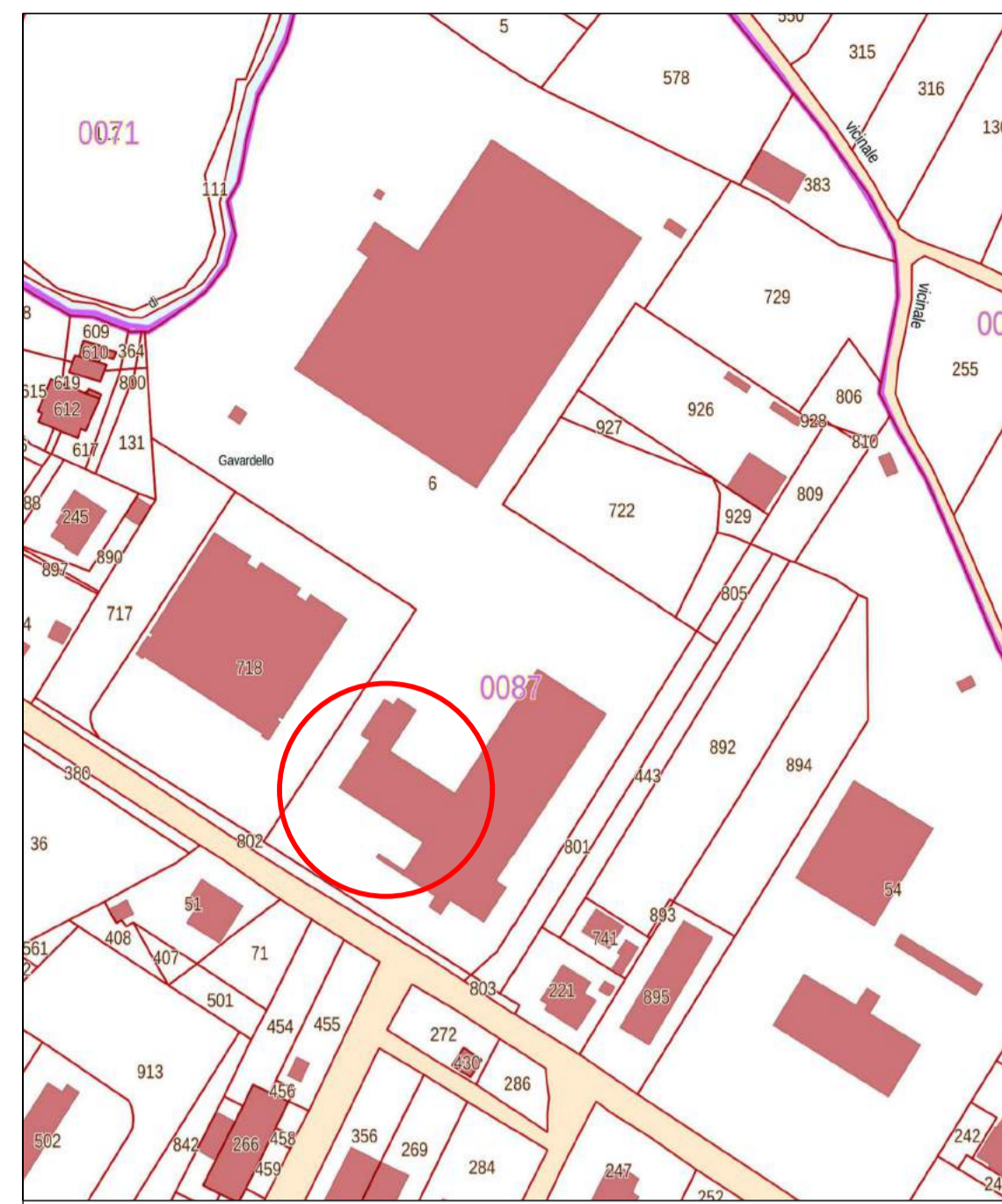
ELABORATO
 1
 - Estratto di mappa catastale
 - Estratto di R.U.
 - Documentazione Fotografica
 - Planimetria generale
 - Particolari costruttivi

SCALA: 1:2000 -1:200 LUGLIO 2017

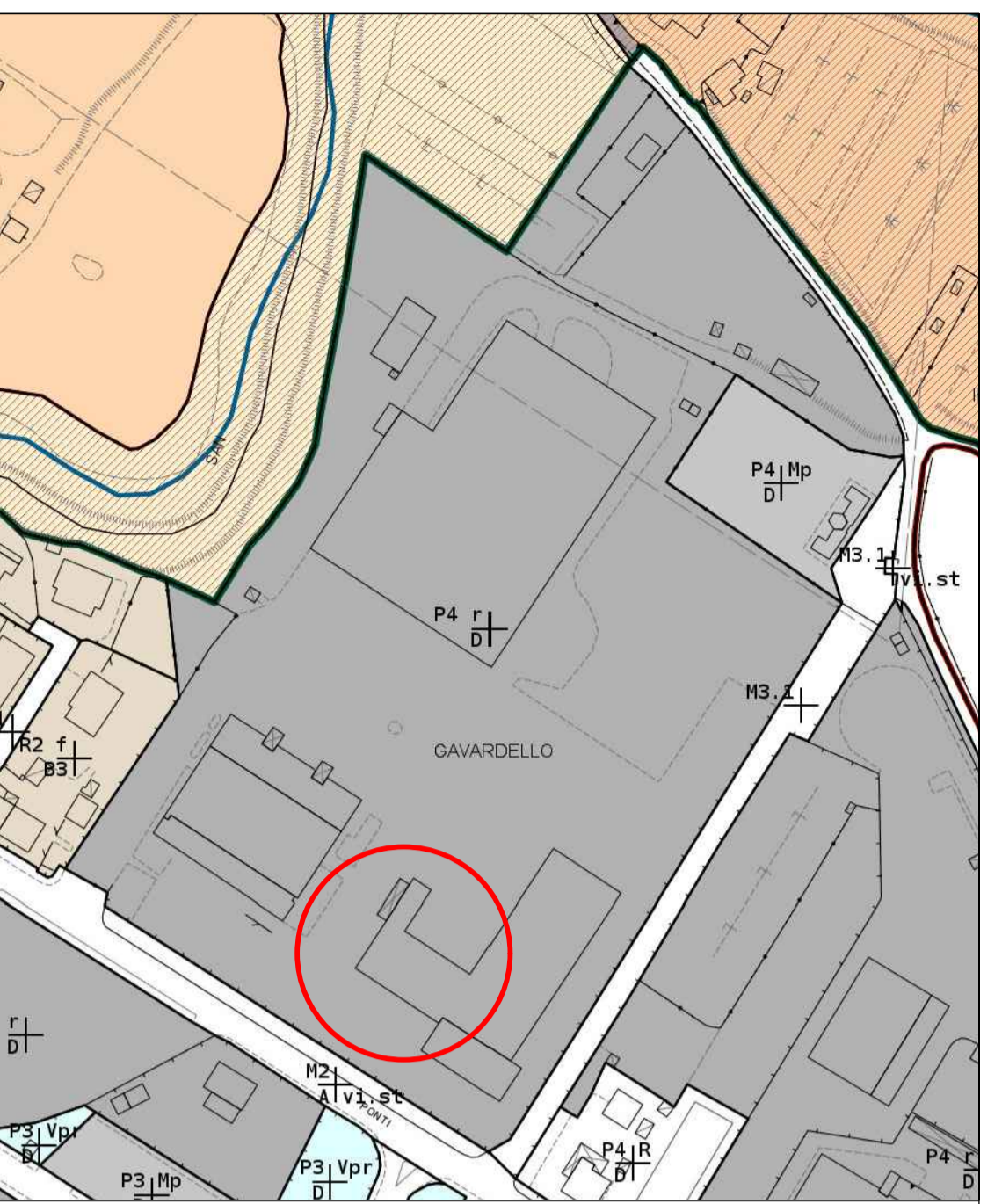
Arezzo Sez. A - Foglio 87 - P.IIa 6 - Sub. 8-10

Il Progettista:
 Geometra Marina Agnelli
 Via della Misericordia n° 1/L - 52043 Castiglion Fiorentino (Ar)
 Tel./Fax 0575 657440 / E-mail: marina.agnelli@alice.it

Timbro e firma
 Collegio Provinciale Geometri e Geometri Laureati di Arezzo
 Montefiore Albi n° 11027
 Geometra Marina Agnelli



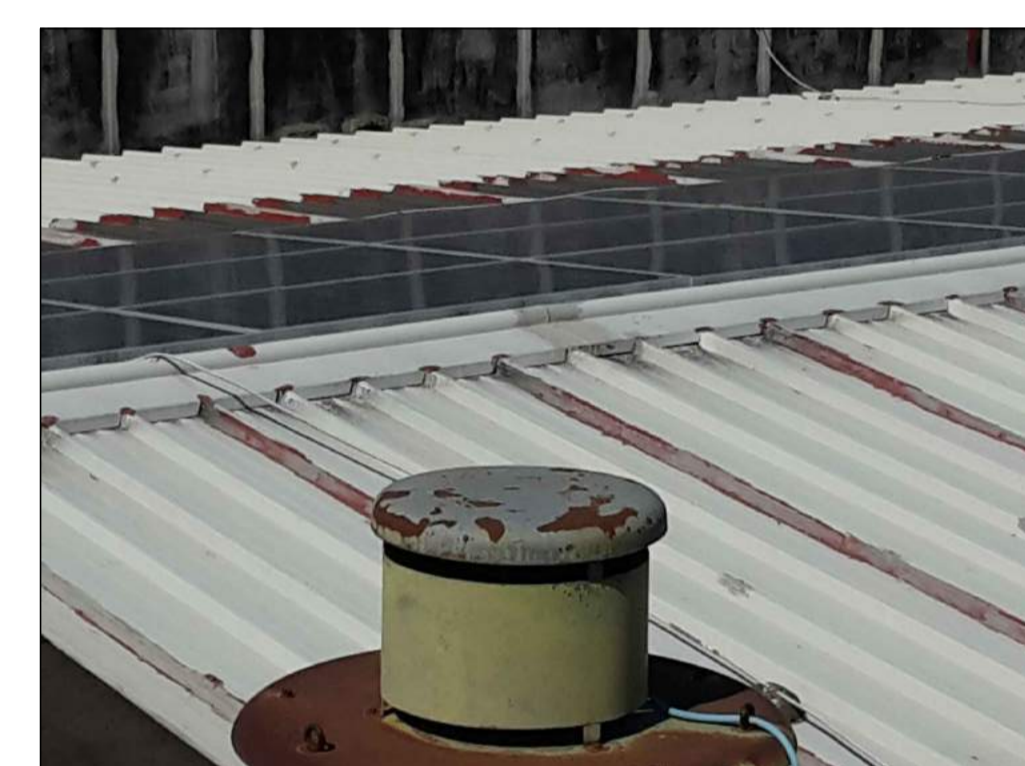
ESTRATTO MAPPA CATASTALE
 SCALA 1:2000



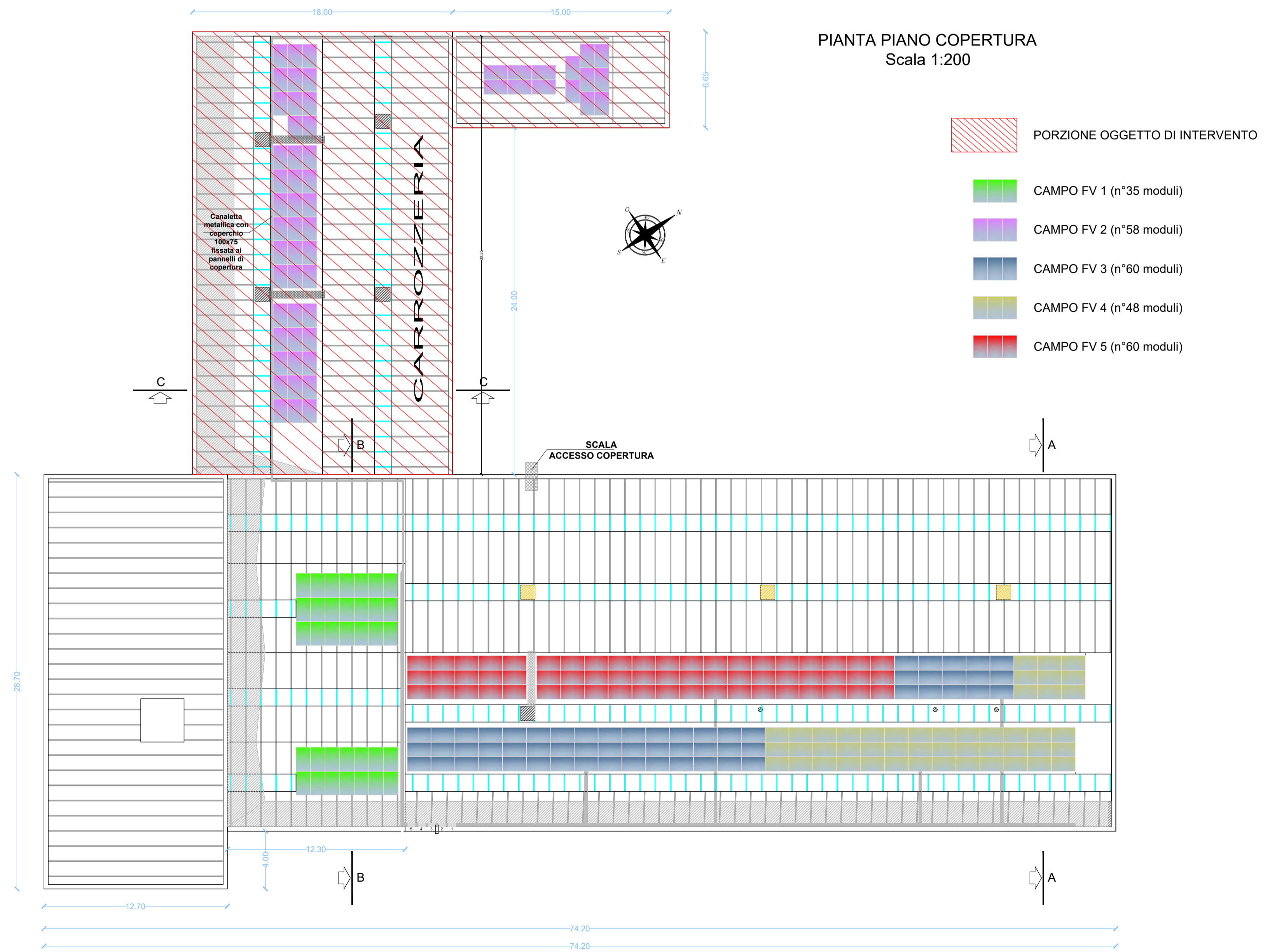
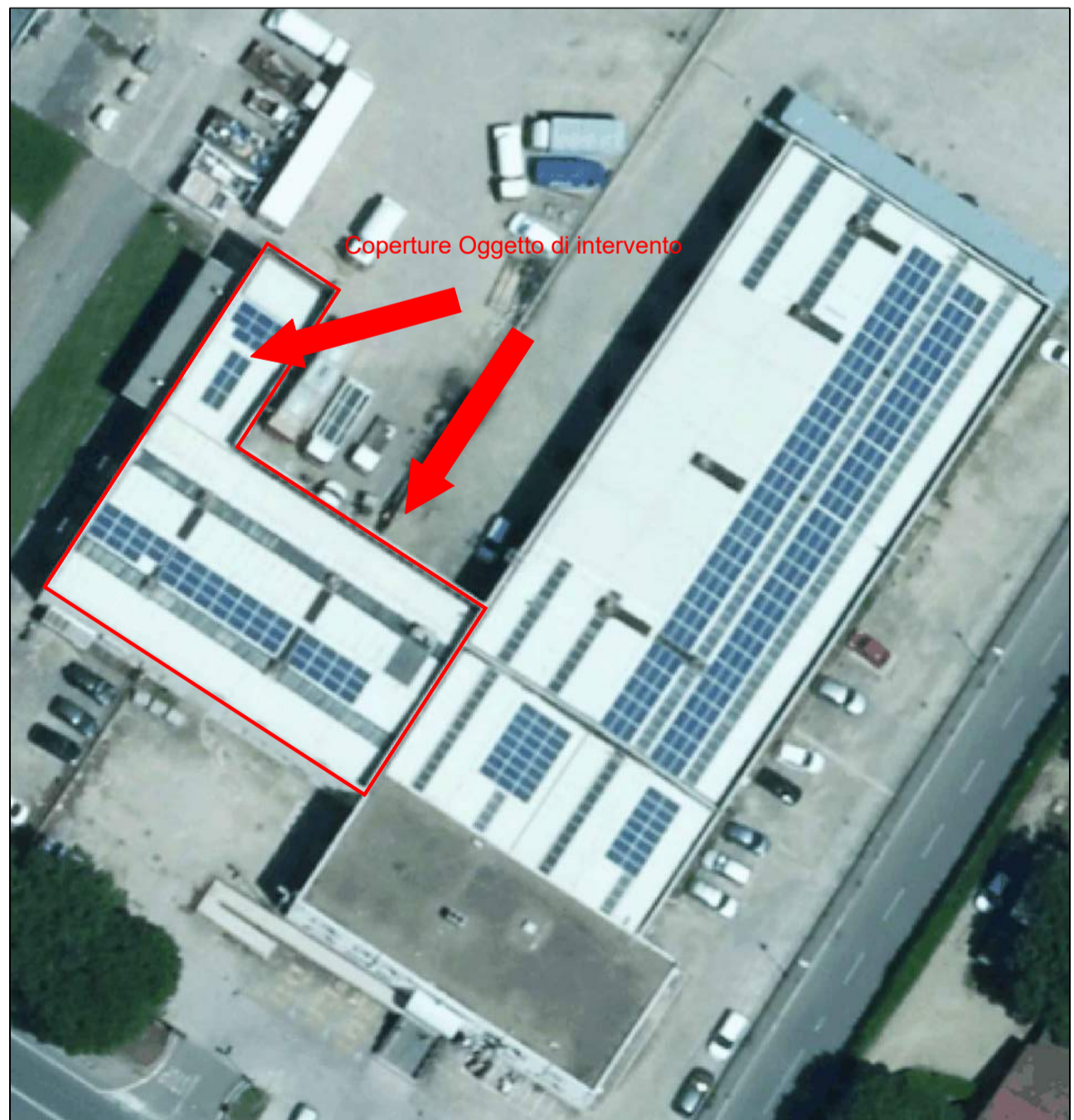
ESTRATTO CARTOGRAFIA DI R.U.
 SCALA 1:2000



DOCUMENTAZIONE FOTOGRAFICA



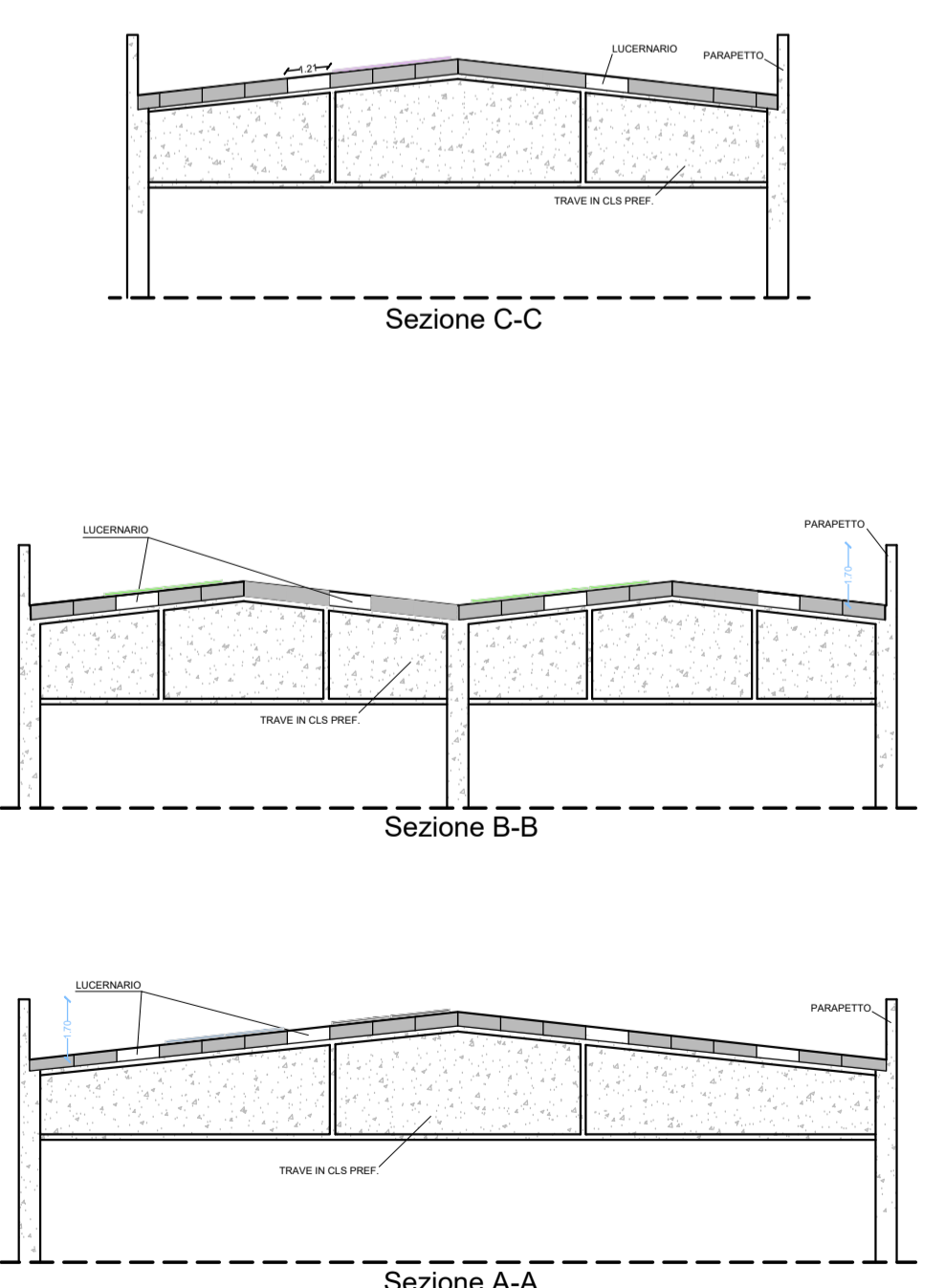
FOTOGRAFIA AEREA



PIANTA PIANO COPERTURA
 Scala 1:200

- PORZIONE OGGETTO DI INTERVENTO
- CAMPO FV 1 (n°35 moduli)
- CAMPO FV 2 (n°58 moduli)
- CAMPO FV 3 (n°60 moduli)
- CAMPO FV 4 (n°48 moduli)
- CAMPO FV 5 (n°60 moduli)

NOTA BENE:
 Gabbia di Faraday esistente



Sezioni
 Scala 1:200

