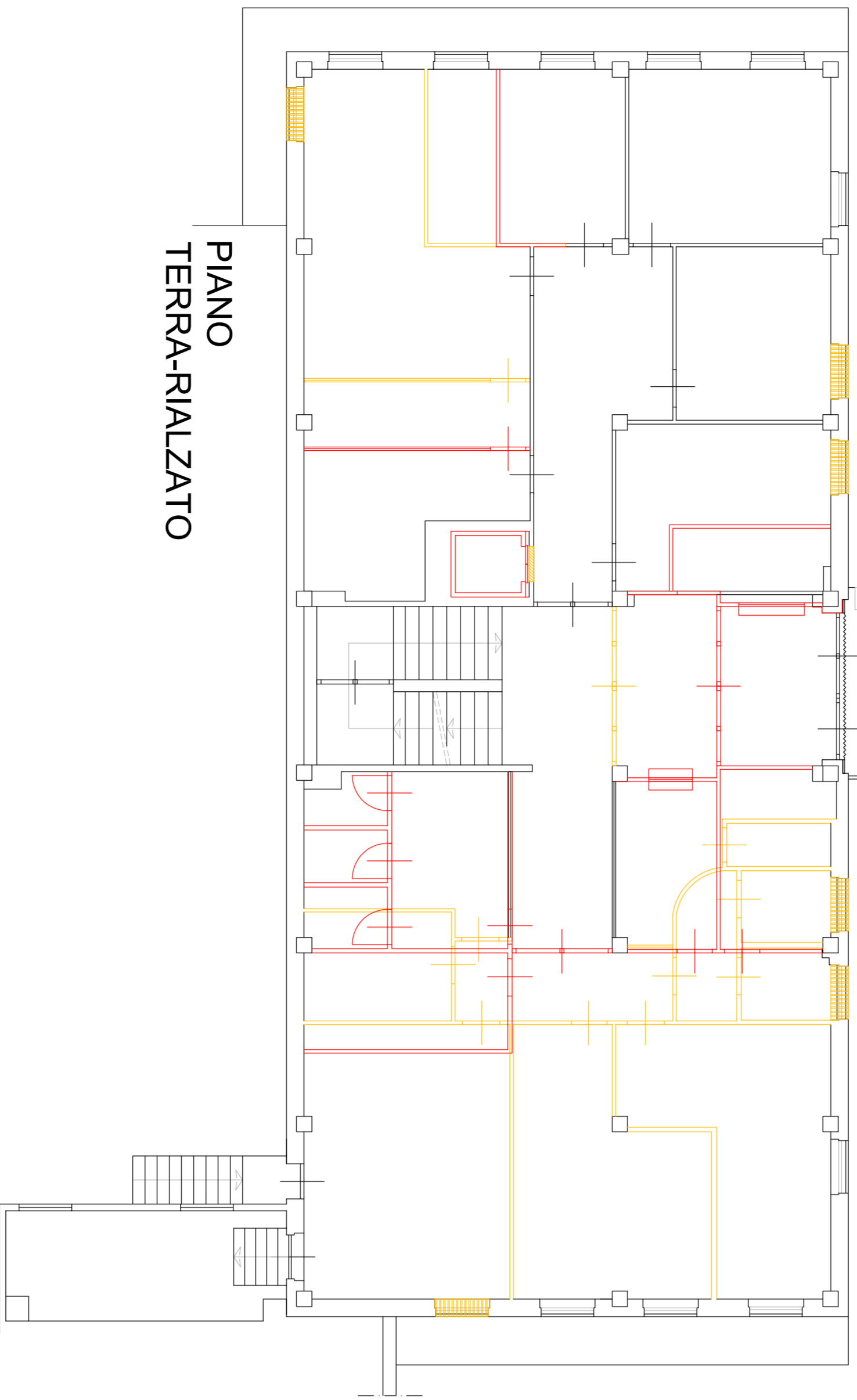
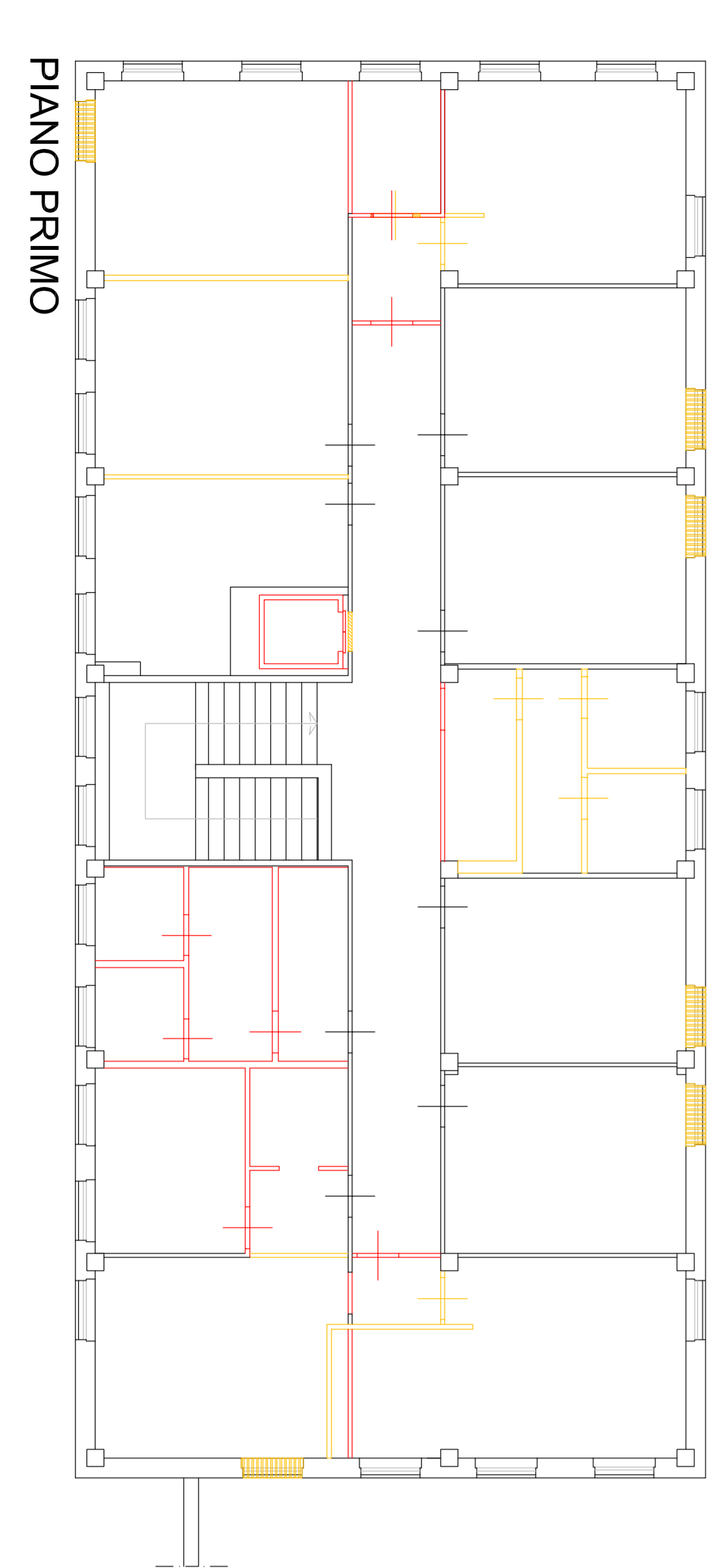


PIANO SEMINTERATO



PIANO TERRA-RIALZATO

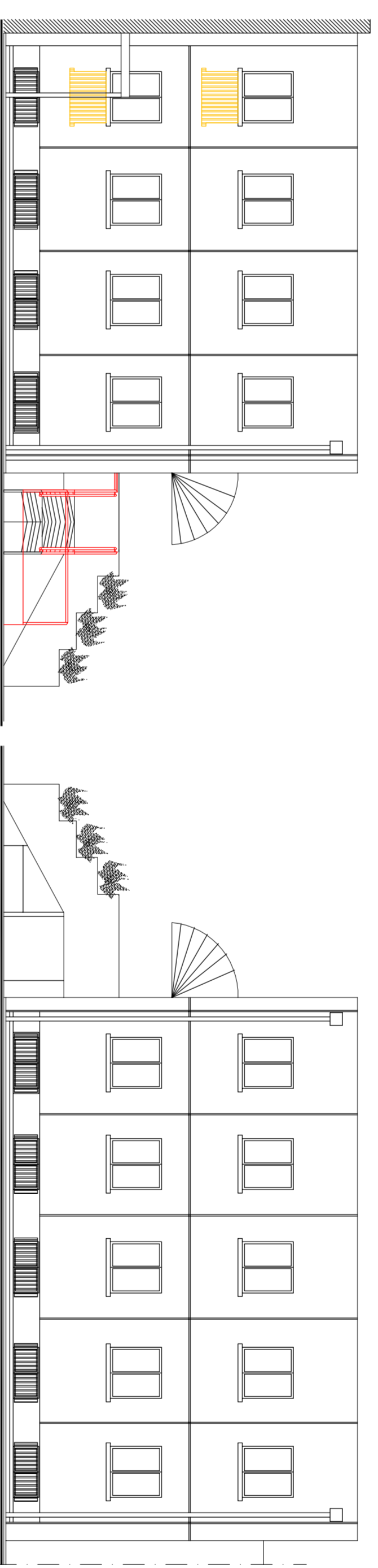


PIANO PRIMO



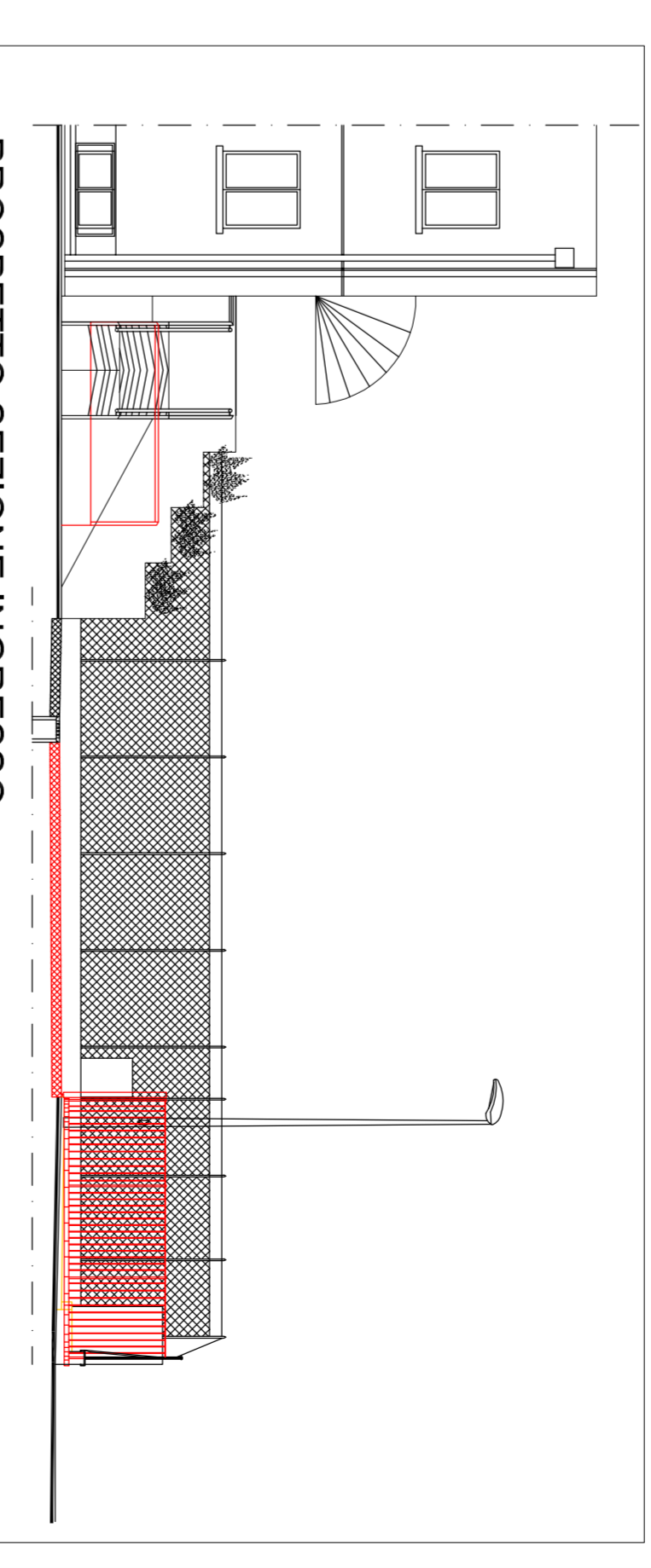
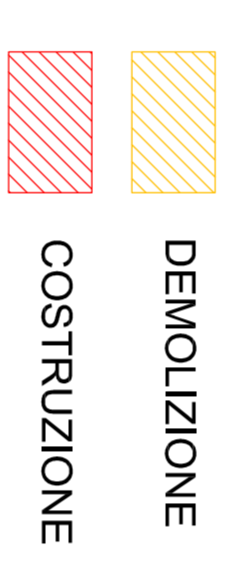
PROSPETTO PRINCIPALE

PROSPETTO RETIRO

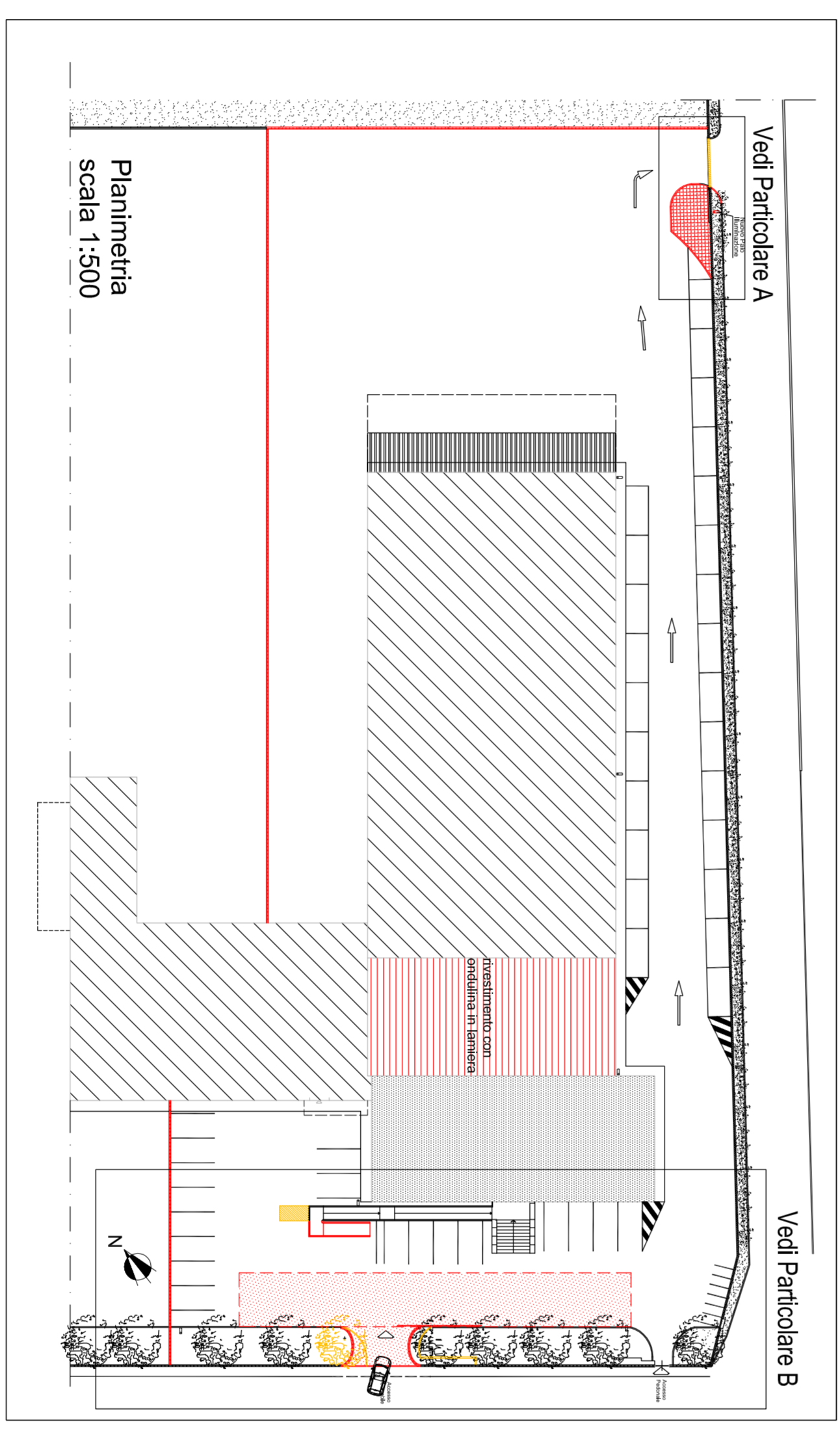


PROSPETTO LATERALE SINISTRO

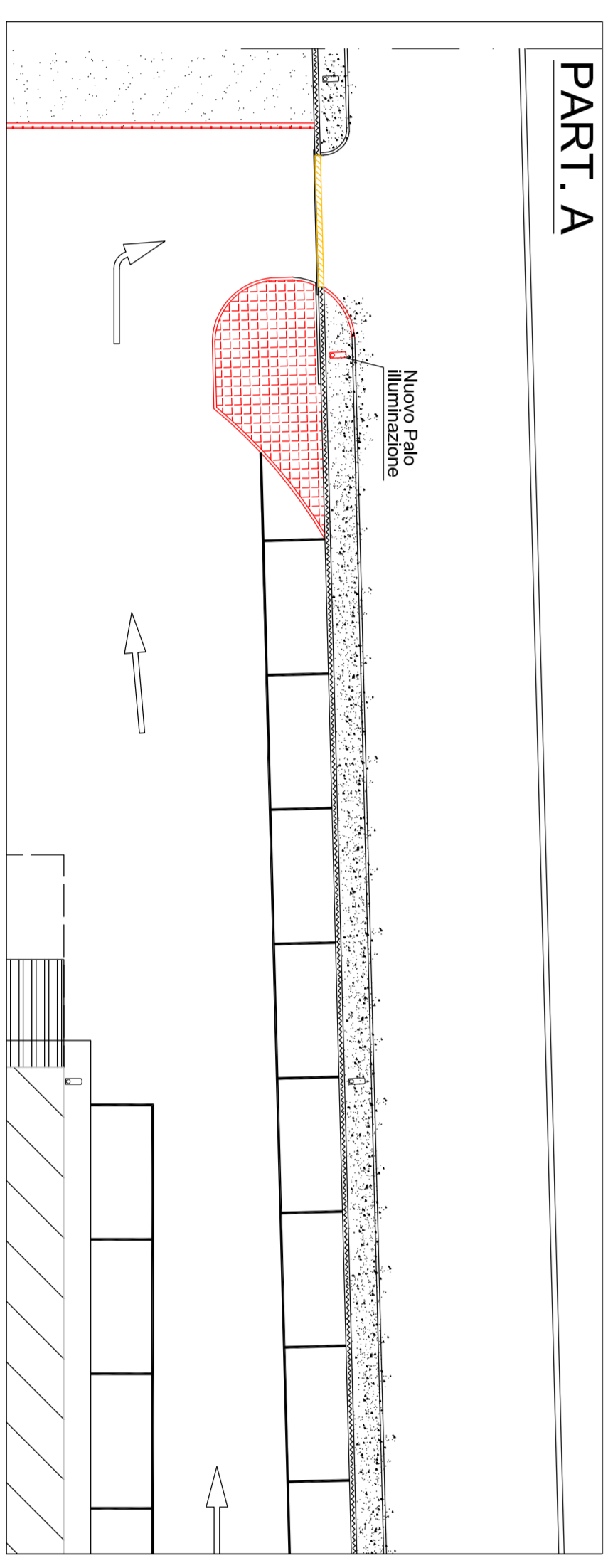
PROSPETTO LATERALE DESTRO



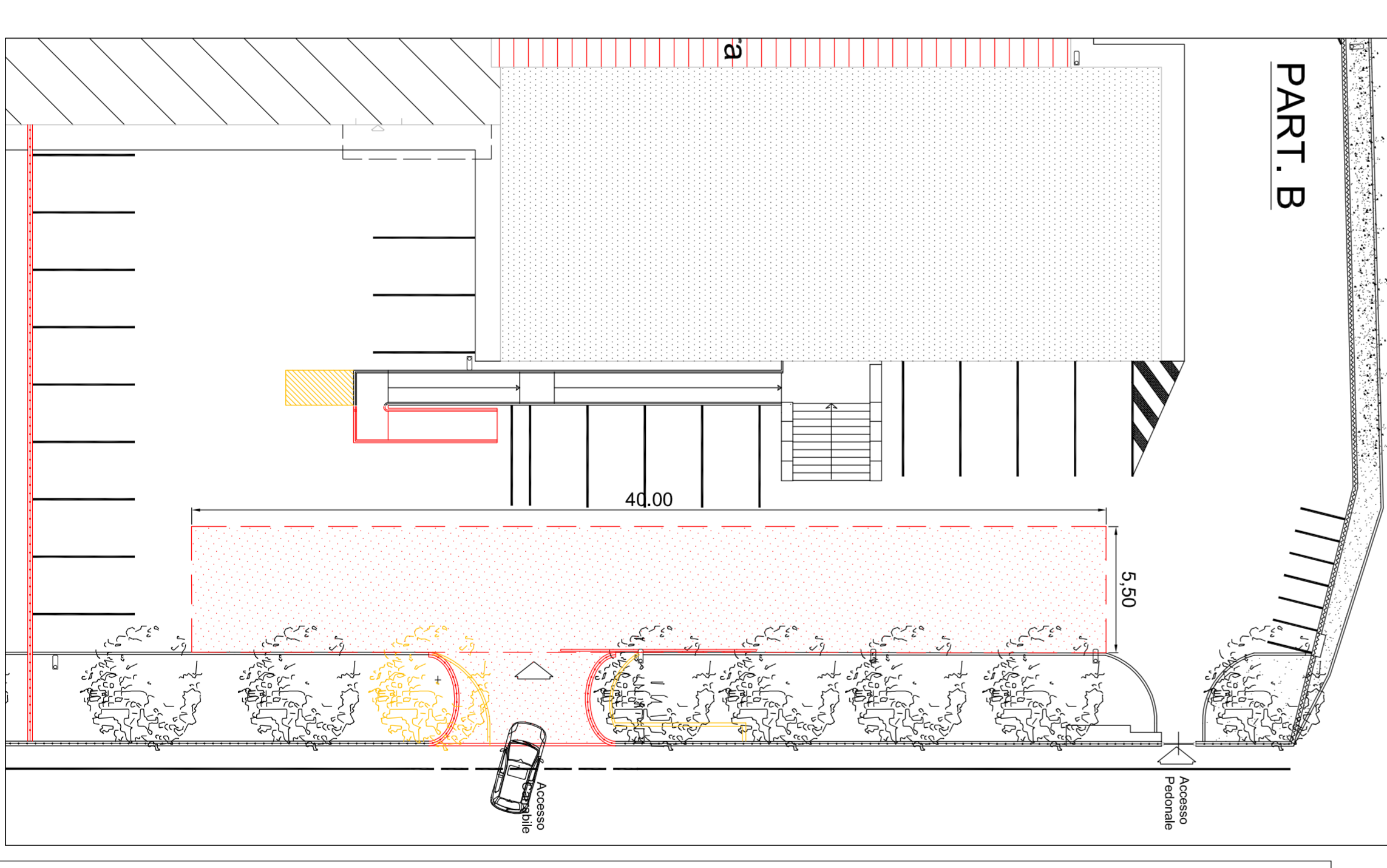
PROSPETTO SEZIONE INGRESSO



Planimetria
scala 1:500



PART. A



PART. B



Ristrutturazione dell'edificio ex sede
ATAM, da adibire a nuova sede degli
Uffici della Polizia Municipale



PROGETTO DEFINITIVO ESECUTIVO

U.O. Progetti e Nuove Realizzazioni
Ufficio Manutenzione
Direzione Servizi Infrastrutturali
COMUNE DI AREZZO

Prot. 78.759 Fascicolo L.11/117/2008 CUP B13B09000030004 Arezzo 29/06/2009

Travola 5
Scala 1:100
STATO SOVRAPPONTO
Piane, Prospetti, Planimetria

I Progettisti:
Geom. N. Renzi, Geom. S. Romano, P.I. Stefano Carrai
I Collaboratori alla progettazione: Geom. Marcanтони L., Geom. Stacchini L.

Il Responsabile del Procedimento: Dott. Ing. Antonella Fabbrinelli
Via. Togliatteno, 3 - 52100 Arezzo - Tel. 0575.37347 - Fax 0575.37399 - www.comune.arezzo.it - e-mail: a.fabbrinelli@comune.arezzo.it